

# **Městský úřad\_Polička**

Odbor územního plánování, rozvoje a životního prostředí

Vaše žádost zn.:

Ze dne: 23.7.2016

Došlo dne: 25.7.2016

K I P spol. s r.o.

IČO: 15036499

Toulovcovo nám. 156

570 01 Litomyšl

Naše Sp.zn: MP/17529/2016/02

Naše č.j.: MP/17529/2016/OÚPRaŽP/BV

Vyřizuje: Vlastimil Brokl

Telefon: 461723816

E-mail: [urad@policka.org](mailto:urad@policka.org)

Datum: 2.8.2016

**Souhrnné vyjádření odboru územního plánování, rozvoje a životního prostředí  
k akci s názvem:**

## **SOŠ a SOU Polička - Přístavba a vybavení odborných učeben**

Předložené podklady: Projektová dokumentace pro územní rozhodnutí.

Projektovaný záměr:

Stavební úpravy a přístavba budovy odborného výcviku v areálu SOŠ a SOU Polička v Poličce.

Členění stavby:

SO 01 – Stavební objekt

SO 02 – Venkovní kanalizace

SO 03 – Vodovod

SO 04 – Kabelové vedení NN

SO 05 – Přeložka sdělovacího kabelu

Umístění stavby: st.p.č. 1255/3, p.p.č. 6493/1, katastrální území Polička.

Projektant: K I P spol. s r.o., Toulovcovo nám. 156, 570 01 Litomyšl.

Městský úřad Polička, odbor územního plánování, rozvoje a životního prostředí, posuzuje předmětné podklady z následujících hledisek:

- **Z hlediska zákona č. 183/2006 Sb., o územním plánování a stavebním řádu (stavební zákon), ve znění pozdějších předpisů, na úseku územního plánování:** (Ing. Antonín Mihulka)  
K předložené projektové dokumentaci předmětného záměru nejsou žádné připomínky.

Marta Mastná  
2016.08.03 04:17:23

Signer:  
CN=Marta Mastná  
C=  
O=Město Polička IČO027717

sídlo: Palackého nám. 160, 572 01 Polička\_IČO: 00277177\_číslo účtu u České spořitelny, a.s.: 19-1283399369/0800\_www.policka.org  
tel.: 461723888\_fax: 461725926\_e-mail: [urad@policka.org](mailto:urad@policka.org)\_el. podatelna: [epodatelna@policka.org](mailto:epodatelna@policka.org)\_datová schránka: w87brph

Public key:  
RSA/2048 bits



- **Z hlediska zákona č. 254/2001 Sb., o vodách a o změně některých zákonů (vodní zákon), ve znění pozdějších předpisů:** (Rostislav Kárásky)

K předložené projektové dokumentaci předmětného záměru:

Lapák tuků ve smyslu § 55 odst. 1, písm. c), zákona č. 254/2001 Sb., o vodách a o změně některých zákonů (vodní zákon), ve znění pozdějších předpisů je vodní dílo k čištění odpadních vod před jejich vypouštěním do kanalizací.

Žádost o stavební povolení k lapáku tuků (Příloha č. 8 k vyhlášce č. 432/2001 Sb.) včetně požadovaných příloh ve smyslu vyhlášky Ministerstva zemědělství č. 432/2001 Sb., o dokladech žádosti o rozhodnutí nebo vyjádření a o náležitostech povolení, souhlasů a vyjádření vodoprávního úřadu, bude adresována Městskému úřadu v Poličce, odboru územního plánování, rozvoje a životního prostředí, který jako příslušný vodoprávní úřad vydá příslušné stavební povolení. Vypouštění odpadních vod do kanalizace města Poličky musí být v souladu s Kanalizačním řádem města Poličky (kapitola 8.3 producenti kategorie „B“ – zejména je třeba splnění limitu ukazatele EL 100 mg/l.

Toto vyjádření nenahrazuje povolení ani souhlas vodoprávního úřadu a není rozhodnutím podle předpisu o správním řízení (§ 18, odstavec 3 zákona o vodách) a proto se nelze proti němu odvolat.

- **Z hlediska zákona č. 185/2001 Sb., o odpadech a o změně některých dalších zákonů, ve znění pozdějších předpisů:** (Ing. Radek Klein)

K předložené projektové dokumentaci předmětného záměru:

Z hlediska uvedeného zákona lze záměr provést při dodržení těchto podmínek:

1. Veškeré odpady, které budou vznikat při realizaci záměru, budou využívány, případně odstraňovány, způsobem, který neohrožuje životní prostředí a který je v souladu se zákonem č. 185/2001 Sb. o odpadech (jeho prováděcích předpisů – vyhlášek č. 381/2001 Sb., katalog odpadů, č. 383/2001 Sb., o podrobnostech nakládání s odpady a č. 294/2005 Sb., o podmínkách ukládání odpadů na skládky a jejich využívání na povrchu terénu) v platném znění.
2. Původce zajistí, aby vzniklé odpady byly shromažďovány utříděně podle druhů a kategorií, zabezpečí je před nežádoucím znehodnocením, odcizením nebo únikem a zajistí přednostně jejich využití.
3. Odpady budou předány do vlastnictví pouze osobě oprávněné k jejich převzetí (provozovateli zařízení k využívání, odstraňování, sběru nebo výkupu odpadů).
4. U závěrečné kontrolní prohlídky budou doloženy doklady o způsobu využití nebo odstranění odpadů vzniklých při realizaci záměru.

- **Z hlediska zákona č. 114/1992 Sb. o ochraně přírody a krajiny v platném znění:** (Zdeněk Hrstka, DiS.)

K předložené projektové dokumentaci předmětného záměru nejsou žádné připomínky.

- **Z hlediska zákona č. 201/2012 Sb., o ochraně ovzduší a o změně některých dalších zákonů, (zákon o ochraně ovzduší), ve znění pozdějších předpisů:** (Zdeněk Hrstka, DiS.)

K předložené projektové dokumentaci předmětného záměru nejsou žádné připomínky.

- **Z hlediska zákona č. 334/1992 Sb., o ochraně zemědělského půdního fondu, ve znění pozdějších předpisů:** (Romana Findejsová, DiS.)

K předložené projektové dokumentaci předmětného záměru nejsou žádné připomínky.

- **Z hlediska zákona č. 289/1995 Sb., o lesích a o změně a doplnění některých zákonů v platném znění (dále jen lesní zákon)** (Mgr. Stanislav Holomek)

K předložené projektové dokumentaci předmětného záměru nejsou žádné připomínky.

Toto souhrnné vyjádření nenahrazuje souhlas a není rozhodnutím ani usnesením ve smyslu správního řádu č. 500/2004 Sb., v platném znění, a proto se proti němu nelze odvolat.

„otisk úředního razítka“

Ing. Marta Mastná  
vedoucí odboru ÚPR a ŽP

**Obdrží veřejnou datovou síť do datové schránky:**

K I P spol. s r.o., Touloucovo nám. 156, 570 01 Litomyšl

**Obdrží e-mailem/elektronicky:**

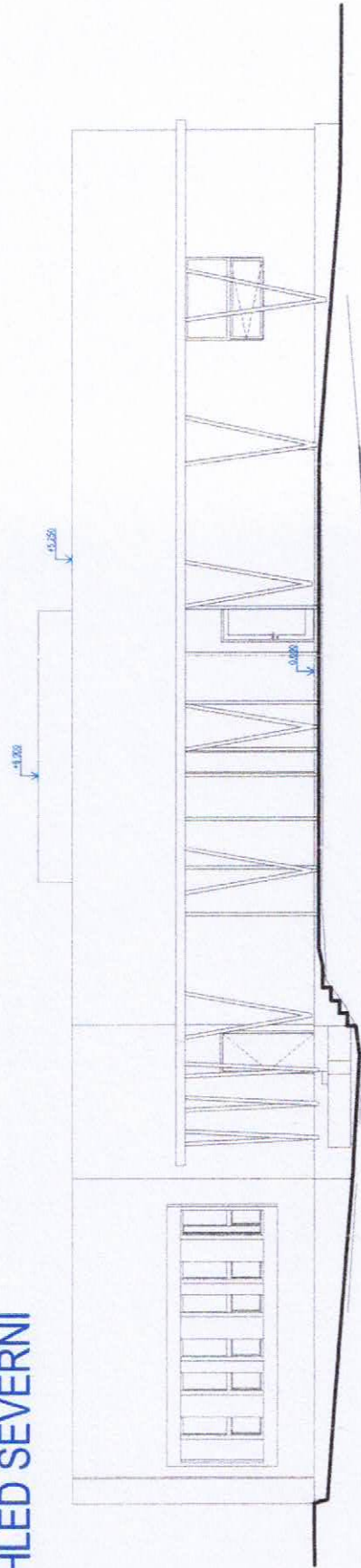
Městský úřad Polička, stavební úřad, Palackého nám. 160, 572 01 Polička

**Příloha** (celkem 3 listy): výkresy – celková situace, pohledy.

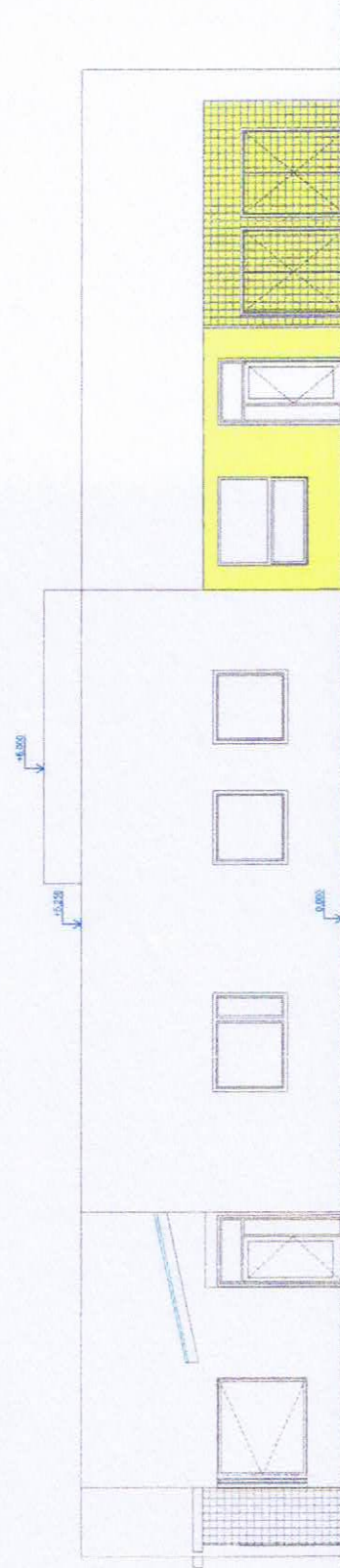




## POHLED SEVERNÍ



## POHLED JIŽNÍ



SOŠ a SOU Polička -  
Přístavba a vybavení odborných učeben  
POHLEDY J.S

D.5  
1:100

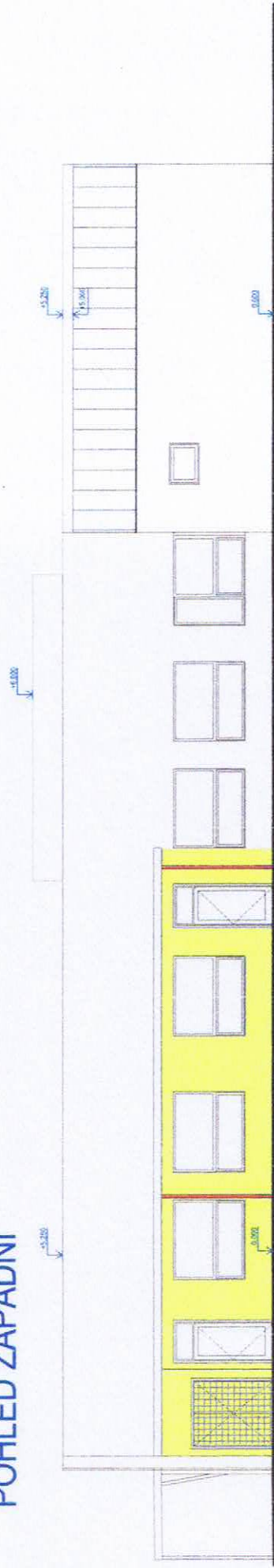
**KIP**  
stupeň DUR  
TOLLDOVOVÁ N.M. 156  
570 01 LITOMYSL

Vypracoval : Radek Prokop  
Odpovědný projektant : Ing. Pavla Vacková

07/2016



## POHLED ZÁPADNÍ



## POHLED VÝCHODNÍ



SOŠ a SOU Políčka -  
Přístavba a vybavení odborných učeben  
Pohledy V,Z

KIP

D.6  
1:100

stupeň DUR

TOULOVČOVY NÁM. 156  
570 01 LITOMYŠL

Vypracoval : Radek Prokop  
Odpovědný projektant : ing. Pavla Vacková

07/2016